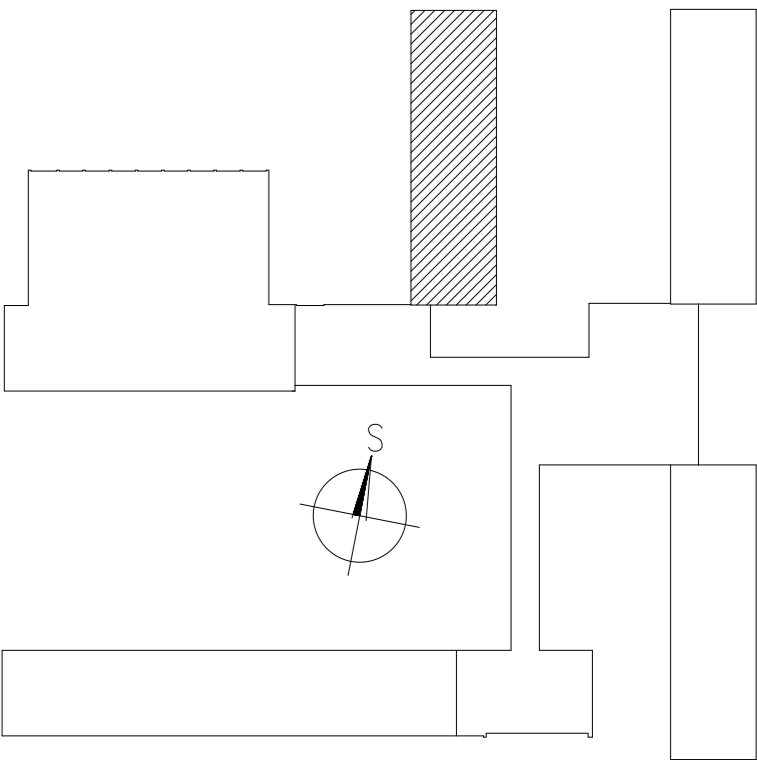


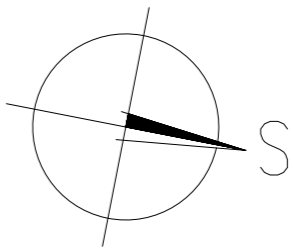
LEGENDA MÍSTNOSTÍ	
Č.M.	NÁZEV MÍSTNOSTI
1.1	CHODBA
1.2	UMÝVÁRNA
1.3	WC MUŽI
1.4	PODSCHODIŠTVOVÝ PROSTOR
1.5	CHODBA
1.6	UČEBNA
1.7	UČEBNA
1.8	UČEBNA
1.9	KABINET



Legenda slaboproud:

- DATOVÝ ROZVÁDĚČ
- DATOVÁ ZÁSUVKA 1xRJ45
- DATOVÁ ZÁSUVKA 2xRJ45
- WI-FI AP
- KAMERA

POPIS INSTALACE:  
Rozvody metalické kabeláže FTP CAT6, vždy samostatně v rámci každého pavilonu z modulárního patch panelu umístěného v nástěnném datovém rozvaděči k datové dvojzásuvce a ze samostatných datových tras pro AP zakončených konektorem RJ45. Vedení v el. instalačních lištách na povrchu stěny a závěsných žlábků na chodbách kotvených do stropu/zdi, včetně nezbytných průřazů, instalace a příslušenství. Certifikační měření před uvedením do provozu.



ZODP. PROJEKTANT	PSUK		ZHOTOVITEL: Z + M Partner, spol. s r.o. Valchařská 3261/17 702 00 Ostrava IČ: 41032004		
VYPRACOVAL	PSUK				
INVESTOR ZŠ MENDELOVA, EINSTEINOVA 2871, 733 01 KARVÍNÁ – HRANICE			FORMÁT 7x44		
NÁZEV PROJEKTU: KONEKTIVITA ZÁKLADNÍ ŠKOLY, MENDELOVA V KARVÍNĚ.			STUPEŇ DPS		
KARVÍNÁ, P.Č. 2715/9, 2715/10, 2715/11, 2715/12, 2715/13, 2715/14, 2715/15, 2715/16, 2715/17, 2715/139, K.Ú. KARVÍNÁ – MĚSTO.			DATUM 2.2023		
			ZAKÁZKA XXXXXX		
VÝKRES PAVILON D – PŮDORYS 1.NP			ST. OBJEKT SO 01		
			MĚŘÍTKO 1:50		
			ČÍSLO VÝKRESU D01–A		